

更加高效的自动化灌装



• 舍勒产品在啤酒灌装方面的应用



• 舍勒产品在乳制品灌装方面的应用



• 舍勒产品在饮料灌装方面的应用



• 舍勒产品在花生酱灌装方面的应用



• 舍勒产品在果酒灌装方面的应用



• 舍勒产品在食用油灌装方面的应用

为什么选择舍勒品牌?

舍勒为您提供高效，安全的液体灌装技术，适合各种液体，无论是气泡饮料，白酒还是食用油，都可以使用舍勒电动缸完美替换传统的气动灌装方案。

1. 以电代气，绿色环保

节省气源，电力消耗能效是气源能效 10 倍，节省 90% 的功耗。

2. 节省您的控制柜空间

配合一体化电机，调试使用简单，控制接口丰富，大幅减少配线工作时间，减少故障点，确保设备长期稳定高效运行，并且可定制研发。

3. 电机防护等级为 IP65

能完全防止粉尘进入电机内部，同时可以用水直接冲洗电机，无任何伤害。

4. 优异的耐高温、耐腐蚀性

耐高温性：整机耐温可达 120°C，电机为 F 级材质，耐温 155°C，配备高温阻燃线缆，可适应高温管道杀菌时，不断电。

耐腐蚀性：对有腐蚀性的环境条件具有耐腐蚀性。

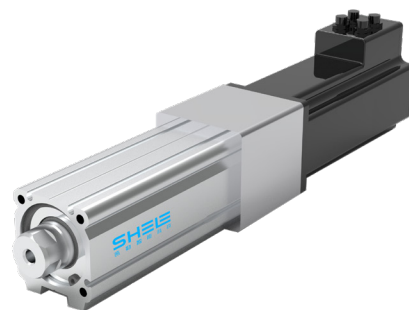
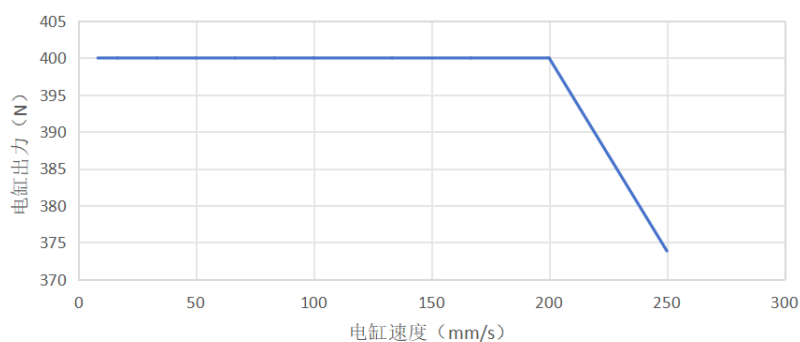
5. 更高的传动精度

液位控制精度 $\pm 1\%$ 特定场合可达 $\pm 0.5\%$

舍勒产品 5 大优势

驱控一体电缸技术参数

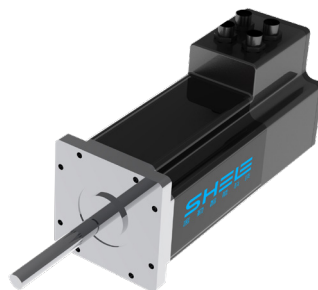
出力速度表



* 此参数为 丝杆导程 10mm 时 对应参数

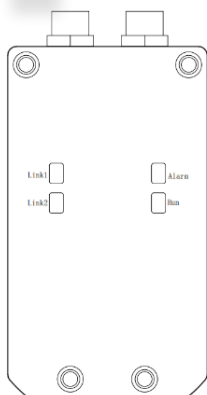
标准马达输出 W	200W		步进 60	
额定扭矩 N·m	0.64		0.3	
重复定位精度 mm	±0.02			
螺杆规格	1205	1210	1205	1210
最大推力 N	690	350	300	150
最高速度 mm/s	250	500	100	200
最大负载质量 kg	40			
螺杆等级	1205/1210 (细长比 1:52.5)			
活塞杆旋转角度	±0.7 度			
最大驱动扭矩 Nm	1.8			
基本重量 0mm 行程 kg	0.869			
增加重量每 100mm 行程 kg	0.629			

驱控一体电机技术参数



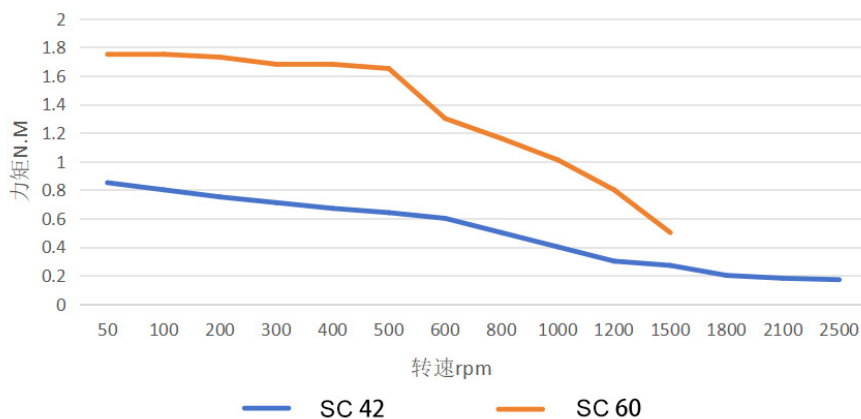
电机型号	SC42/SC60
工作电压	24V
工作电流	2.5A/5A
数字端数量	2路 /4 路
数字隔离类型	NPN/PNP
最高转速	2000RPM
通讯方式	脉冲、模拟、485、ethercat、CAN、Profinet
编码器	内部集成
编码器类型	光编
编码器分辨率	4000 线

电机指示灯



	Profinet	Ethercat	CAN	485	模拟量	10
Link1	输入端连接	输入端连接	接受信号		接受信号	接受信号
Link2	输出端连接	输出端连接	发送信号		执行动作	执行动作
Alarm	电机故障指示					
Run	电机运行					

电机转速 - 力矩特性图



更多 **SHELE** 详细资料,请访问
舍勒智能科技

[WWW. sheleprofit.com](http://WWW.sheleprofit.com)



苏州舍勒智能科技有限公司

Suzhou SHELE Intelligent Technology Co., Ltd

公司地址: 苏州市虎丘区通安镇真北路88号13号楼

Address: Building 13, No. 88, Zhenbei Road,
Tong'an Town, Huqiu District, Suzhou

公司电话(TEL): +0512-65912006

公司传真(Fax): +0512-65912026