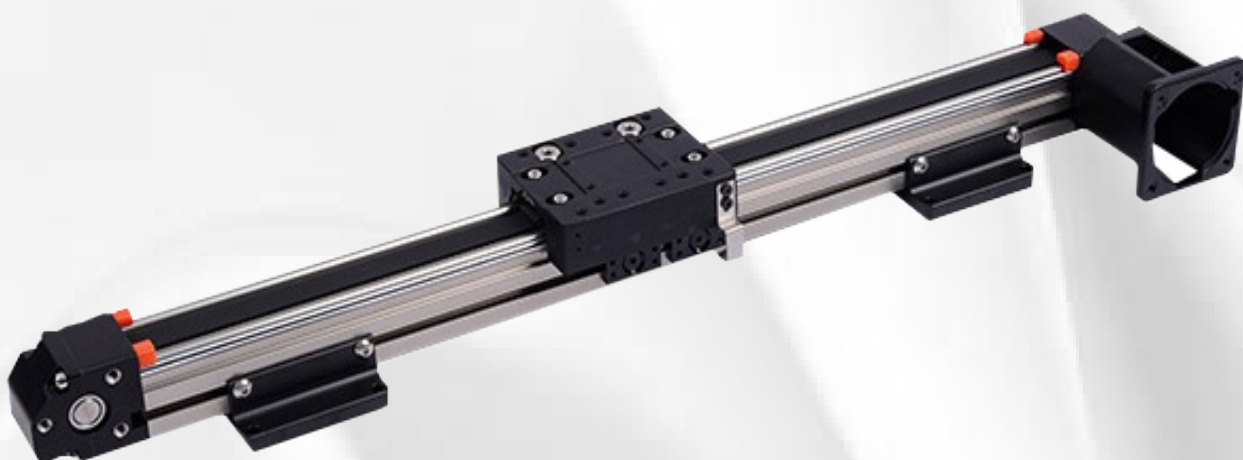
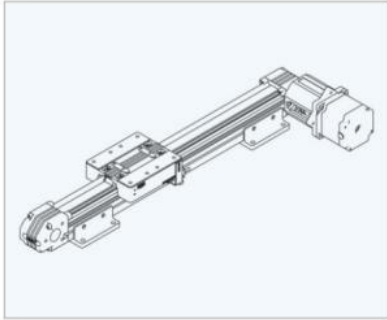


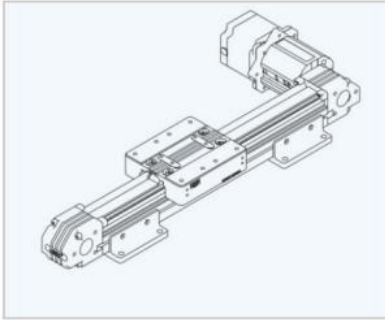
STP 系列经济型皮带模组



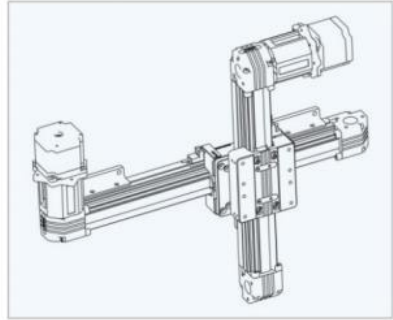
常规结构模组搭建



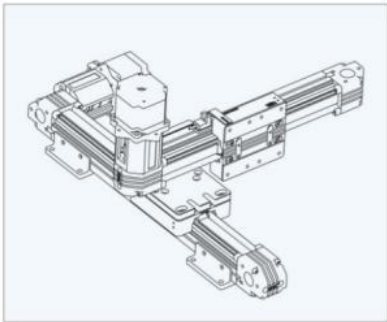
M01-01 一维右出轴



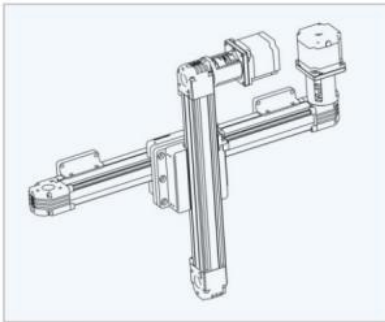
M01-02 一维左出轴



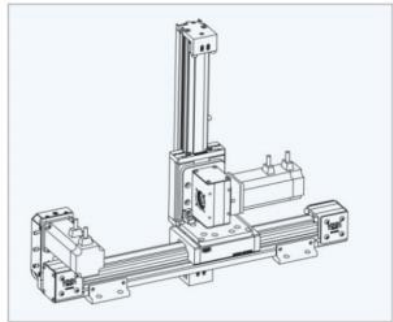
M02-01 二维十字 (标准)



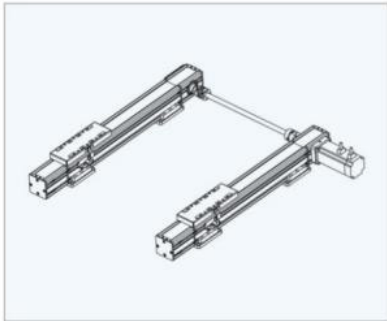
M02-02 二维悬臂搭建



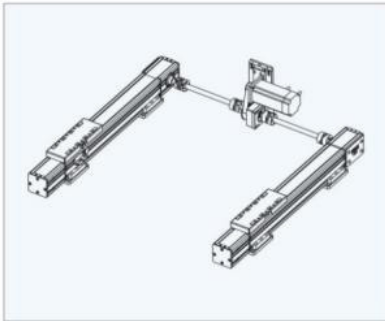
M02-03 二维十字 (型材动)



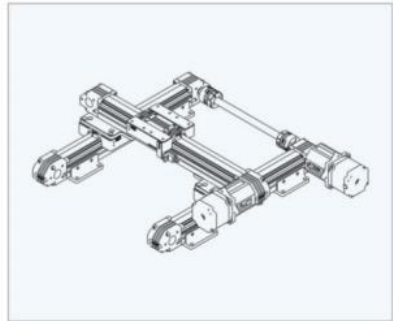
M02-04 二维十字 (电滑台M)



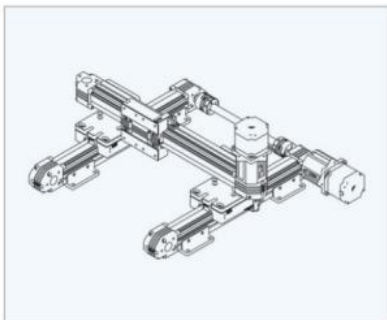
M03-01 双轨同步搭建



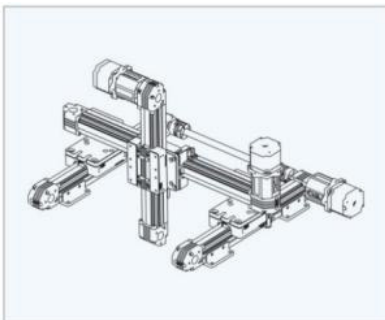
M03-02 双轨同步中置



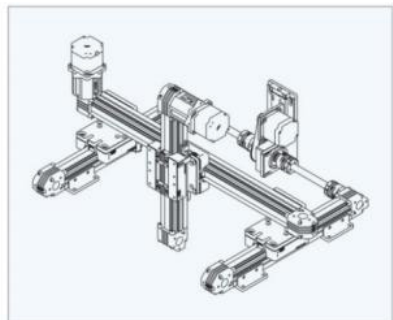
M04-01 二维横梁平放



M04-02 二维横梁侧放



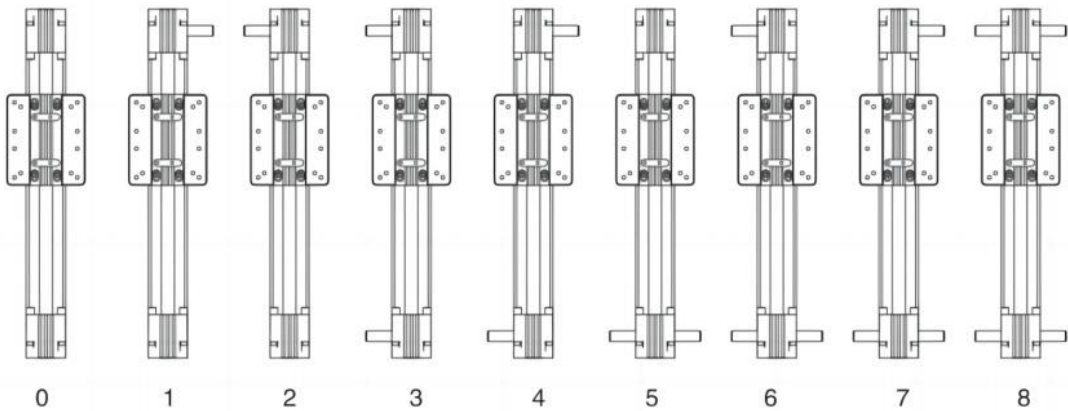
M05-01 三维XYZ搭建



M05-02 三维XYZ中置

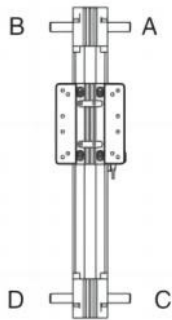
出轴方式及电机连接方式

▶ 同步带驱动
Synchronous belt drive



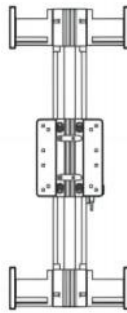
模组出轴方式

安装位置

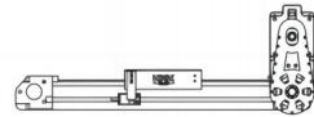


电机/驱动轴安装区位

直联



侧联



电机联接方式



STP40

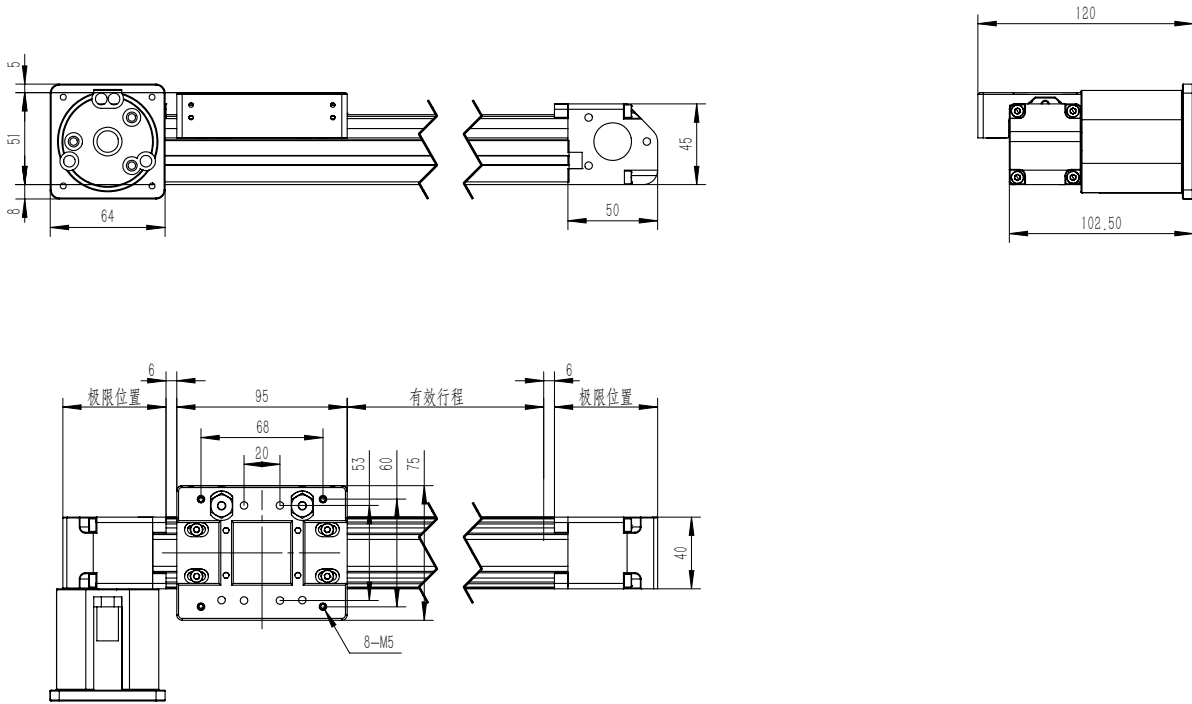
STP40	-	100	-	1A	-	D	-	-	M20	-	S3
本体型号	有效行程mm	出轴方向	电机连接方式	马达品牌	开关数量						
		如 P178 所示	D: 直接安装 P: 间接安装 (减速套件)	M: 三菱 200W Y: 安川 200W T: 台达 200W P: 松下 200W S: 57 步进							

性能参数

重复定位精度 mm	±0.1
导程 mm	75
建议速度	≤ 700
参考负载 水平使用 (kg)	3
标准行程	100-4000 间隔
适配电机	57 步进 /60 伺服
同步轮规格	HTD3M(齿数 25)
直度 / 扭拧度	≤ 0.05-300mm
联轴器	12x8 12x14
光电开关 外挂	PM-Y45(默认 NPN)



STP40



模组总长=有效行程+220mm

* 电机座螺纹孔 M4



STP45

STP45 - 100 - 1A - D - - M20 - S3
 本体型号 有效行程mm 出轴方向 电机连接方式 马达品牌 开关数量

如 P178 所示

D: 直接安装

M: 三菱 400W

P: 间接安装 (减速套件)

Y: 安川 400W

T: 台达 400W

P: 松下 400W

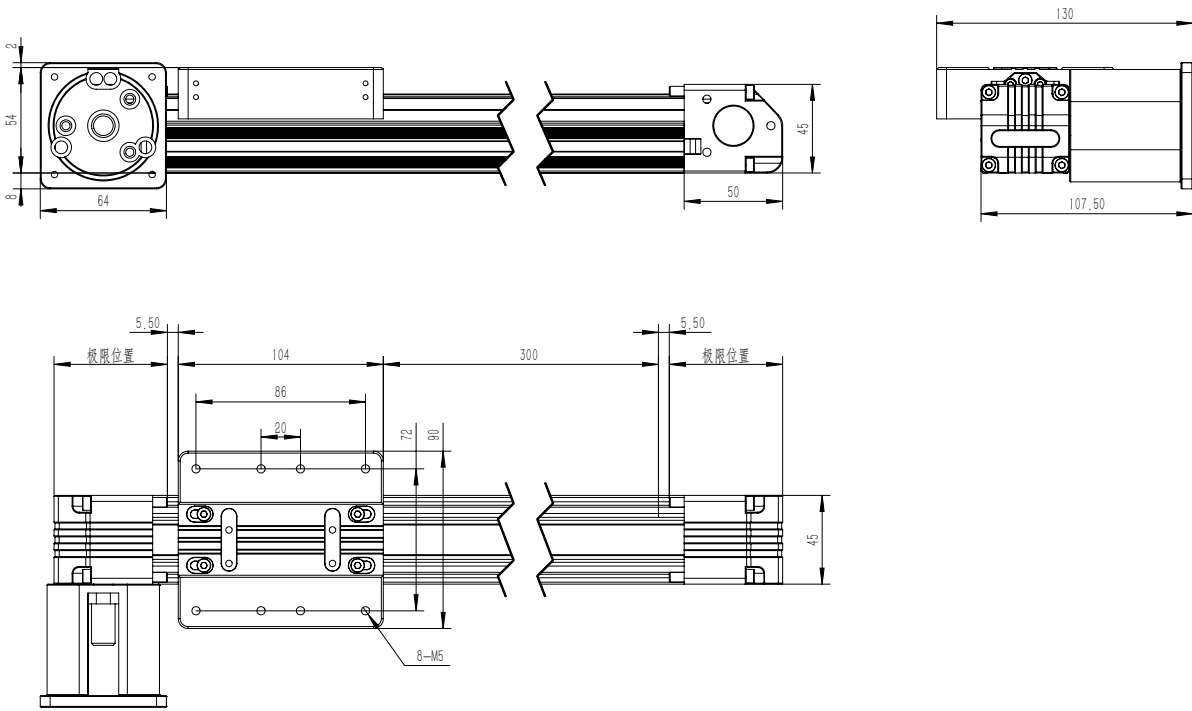
S: 57 步进

性能参数

重复定位精度 mm	±0.1
导程 mm	75
建议速度	≤ 700
参考负载 水平使用 (kg)	10
标准行程	100-4000 间隔
适配电机	57 步进 / 60 伺服
同步轮规格	HTD3M(齿数 25)
直度 / 扭拧度	≤ 0.05-300mm
联轴器	12x8 12x14
光电开关 外挂	PM-Y45(默认 NPN)



STP45



模组总长=有效行程+230mm

* 电机座螺纹孔 M4

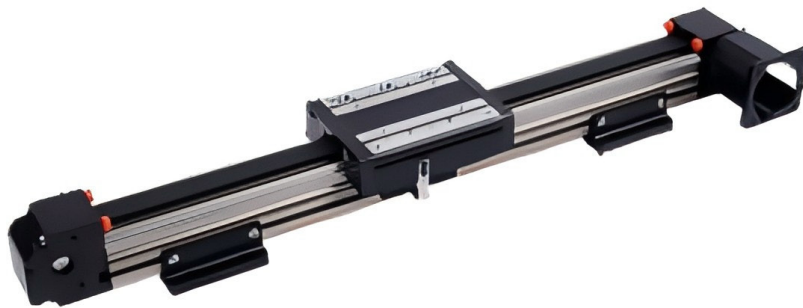


STP50

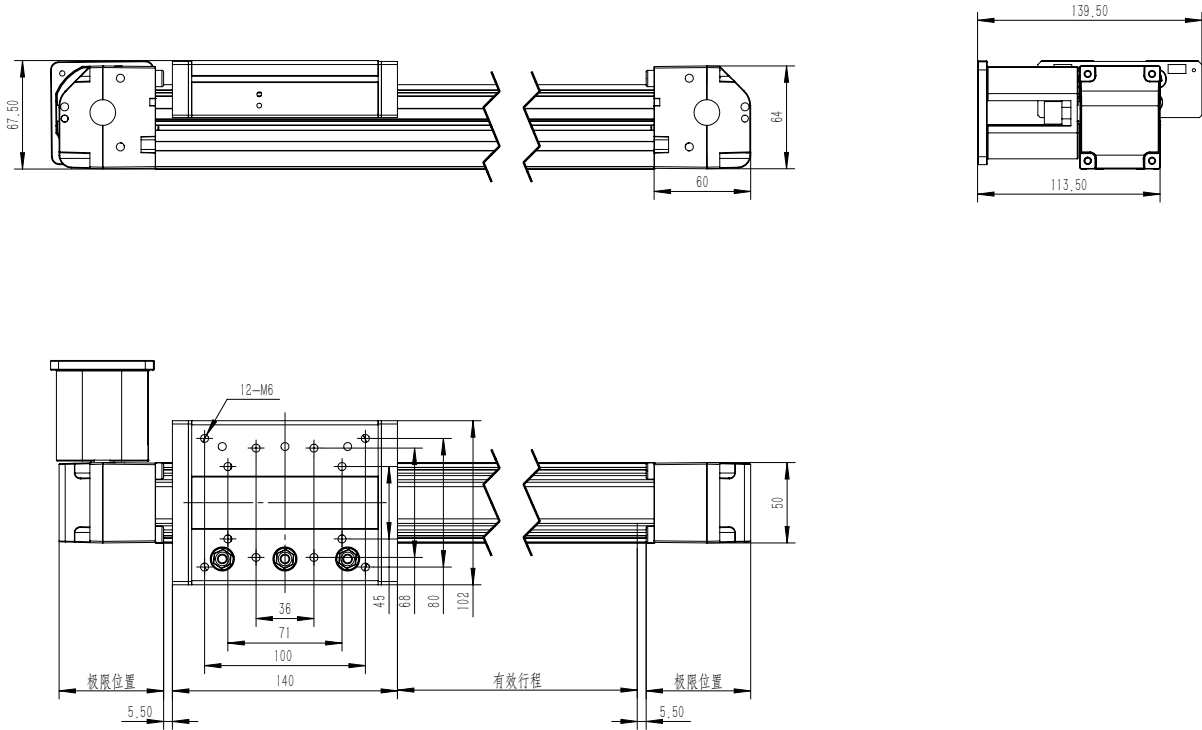
STP50	-	100	-	1A	-	D	-	-	M40/75	-	S3
本体型号	有效行程mm	出轴方向	电机连接方式	马达品牌	开关数量						
		如 P178 所示	D: 直接安装 P: 间接安装 (减速套件)	M: 三菱 400/750W Y: 安川 400/750W T: 台达 400/750W P: 松下 400/750W S: 57/86 步进							

性能参数

重复定位精度 mm	±0.1
导程 mm	105
建议速度	≤ 1000
参考负载 水平使用 (kg)	15
标准行程	100-4000 间隔
适配电机	57/86 步进 60/80 伺服
同步轮规格	HTD5M(齿数 21)
直度 / 扭拧度	≤ 0.05-300mm
联轴器	14x8 14x14 14x19
光电开关 外挂	PM-Y45(默认 NPN)



STP50



模组总长=有效行程+280mm

* 电机座螺纹孔 M4、转接板螺纹孔 M5

STP60

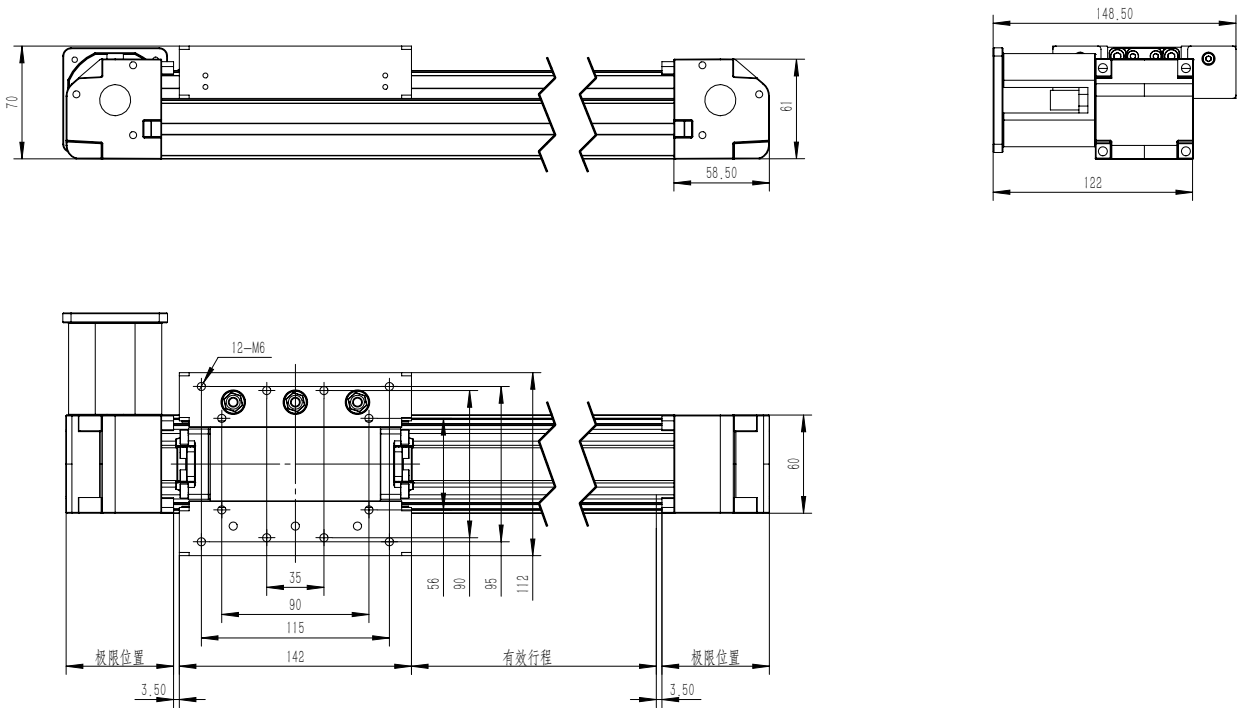
STP60	-	100	-	1A	-	D	-	-	M40/75	-	S3
本体型号	有效行程mm	出轴方向	电机连接方式	马达品牌	开关数量						
		如 P178 所示	D: 直接安装 P: 间接安装 (减速套件)	M: 三菱 400/750W Y: 安川 400/750W T: 台达 400/750W P: 松下 400/750W S: 57/86 步进							

性能参数

重复定位精度 mm	±0.1
导程 mm	95
建议速度	≤ 1000
参考负载 水平使用 (kg)	20
标准行程	100-4000 间隔
适配电机	57/86 步进 60/80 伺服
同步轮规格	HTD5M(齿数 19)
直度 / 扭拧度	≤ 0.05-300mm
M 联轴器	12x8 12x14 12x19
光电开关 外挂	PM-Y45(默认 NPN)



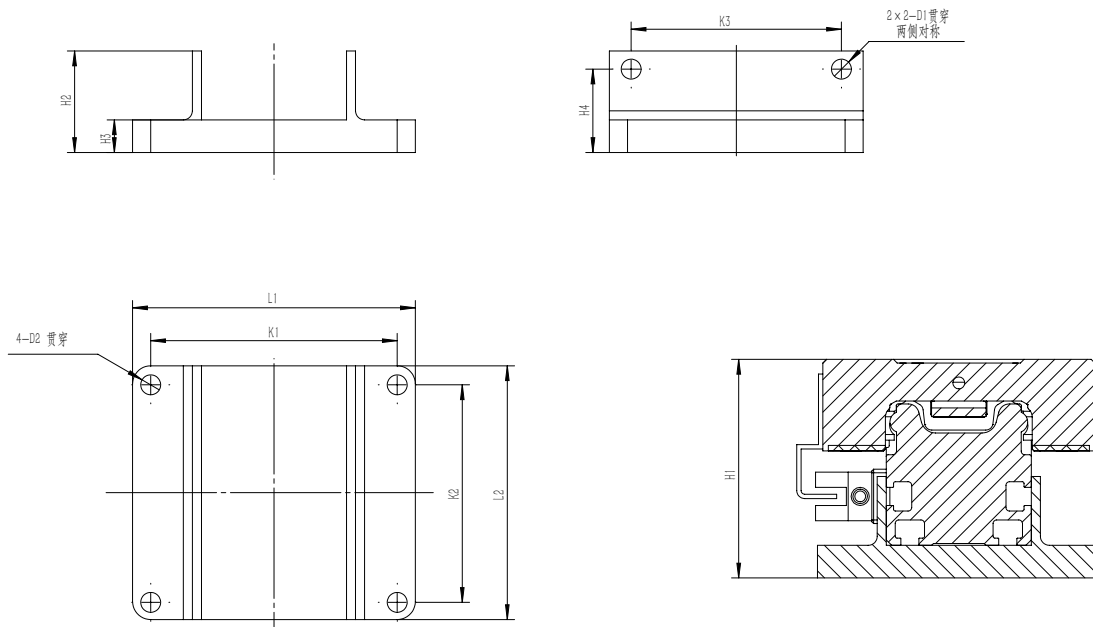
STP60



模组总长=有效行程+282mm

* 电机座螺纹孔 M4、转接板螺纹孔 M5

固定压块



型号	L1	L2	H1	H2	H3	H4	K1	K2	K3	D1	D2
STP40-10	78	70	60.3	28	9	23	68	60	57.5	Φ5.5	Φ5.5
STP45-10	80	75	60.5	27.8	7	20.5	68	60	37.5	Φ6	Φ6
STP50-10	82	80	77.5	30	10	24	71	45	64	Φ6(Φ9.5 下沉 6)	Φ6
STP60-10	105	70	79	36	10	28	90	56	58	Φ6.5	Φ6.5